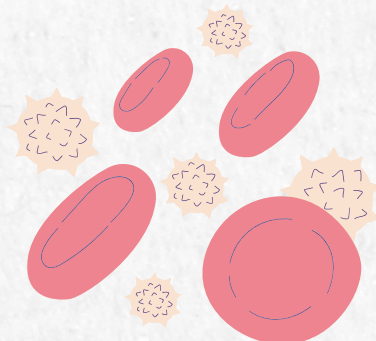


# ENFERMEDADES DE LA SANGRE ¿TE SUENAN?



La sangre es el líquido que circula por los vasos sanguíneos. Lleva oxígeno y nutrientes a todas las partes del cuerpo, y recoge los productos de desecho para que puedan ser eliminados. Está formada por una parte líquida, el plasma, constituido por agua, proteínas como enzimas, hormonas, iones, vitaminas, y otras sustancias, como la glucosa; y una parte sólida, constituida por un conjunto de células como los glóbulos rojos o hematíes que dan el color a la sangre, los glóbulos blancos (leucocitos) y las plaquetas.

## TIPO DE ENFERMEDADES

· **Enfermedades de los hematíes o eritrocitos**, como la anemia por déficit de hierro, la anemia megaloblástica, la anemia aplásica, la anemia de células falciformes (por hemoglobina S), la talasemia (alfa talasemia y betatalasemia), etc. Son las células que contienen la hemoglobina que transporta el oxígeno hacia los tejidos de nuestro cuerpo.

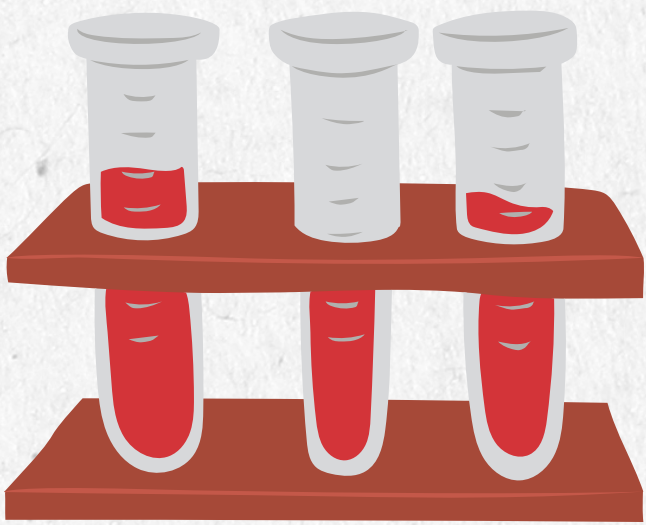
· **Enfermedades de los glóbulos blancos o leucocitos**, como las inmunodeficiencias. Son las células que sirven para defender el organismo de bacterias, virus, parásitos y hongos y otros agentes externos como los alérgenos.

· **Enfermedades de las plaquetas**, como la púrpura trombocitopénica autoinmune. Son las células que coagulan la sangre para evitar hemorragias cuando hay alguna herida.

· **Enfermedades que afectan a las proteínas que lleva el plasma** como la albumina, los factores de coagulación (como la hemofilia) o las inmunoglobulinas (anticuerpos).

· **Hemopatías malignas** como las leucemias (tumor de las células de la sangre que se inicia en la médula ósea) linfomas (tumor de los glóbulos blancos que se inicia en el sistema linfático) y mielomas múltiples.

Los síntomas pueden variar dependiendo del tipo de enfermedad. Algunos ejemplos son palidez y cansancio (por anemia), fiebre, aumento de tamaño de los ganglios linfáticos y del bazo (leucemia o linfomas), formación de trombos y coágulos o aparición de petequias, púrpura o moratones en la piel (enfermedades plaquetarias), infecciones de repetición (inmunodeficiencias).



Para el diagnóstico de estas enfermedades es necesario hacer un análisis de sangre y para saber enfermedades más específicas se incluirán otras pruebas, como examen microscópico, niveles de factores de coagulación, electroforesis de hemoglobina, estudios genéticos o punción de la médula ósea.

El tratamiento dependerá de la causa y del grado de afectación. Puede incluir medicamentos específicos (como hierro, vitamina B12, corticoides, inmunoglobulinas, quimioterapia) transfusiones o trasplante de progenitores hematopoyéticos (de médula ósea, de células del cordón o de sangre periférica).

