

INFORMACIÓN IMPORTANTE DE SEGURIDAD PARA EL PACIENTE: como usar **Anapen®** (adrenalina) en caso de reacción alérgica.

¿Cuándo debe usar el autoinyector **Anapen®**?

En el momento en el que aparezcan los primeros síntomas: picor de la piel, erupción (como una urticaria), sofocos, hinchazón de los labios, garganta, lengua, manos y pies, pitos, ronquera, dificultad para respirar o para tragar, náuseas, vómitos, calambres abdominales, mareo, sensación de desmayo y, en algunos casos, pérdida del conocimiento.

Información sobre prevención de riesgos autorizada por la Agencia Española de Medicamentos y Productos Sanitarios (AEMPS).
Fecha de revisión: Julio 2020.

Disponible en la web de la AEMPS: www.aemps.gob.es

Es importante saber:

✓ Simuladores de entrenamiento

Le informamos que su médico dispone de un autoinyector de demostración o simulador (dispositivo sin medicamento) para practicar la inyección. Pídale que le enseñe su manejo.

✓ Marcas de autoinyectores

En el mercado existen distintas marcas de autoinyectores de adrenalinas. Por favor, lea con detenimiento las instrucciones de administración específicas para su dispositivo.

Revise con frecuencia la fecha de caducidad del dispositivo.

Le recomendamos que lleve siempre con usted **dos autoinyectores** de adrenalina.

Comunicación de efectos adversos

Si experimenta cualquier tipo de efecto adverso, consulte a su médico o farmacéutico, incluso si se trata de posibles efectos adversos que no aparecen en el prospecto. También puede comunicarlos directamente a través del Sistema Español de Farmacovigilancia de medicamentos de Uso Humano: <https://www.notificaRAM.es>

¿Qué es **Anapen®**?

Anapen® se presenta en forma de jeringa precargada de adrenalina. Es un Autoinyector que inyecta una dosis única de adrenalina en el músculo.

Anapen® se utiliza para el tratamiento de emergencia de reacciones alérgicas (anafilaxia) que ponen en peligro la vida de la persona.

Inmediatamente después de su uso, debe solicitarse asistencia médica llamando al 112.



- ✓ **Anapen®** 0,15mg/0,3ml solución inyectable en jeringa precargada
- ✓ **Anapen®** 0,30mg/0,3ml solución inyectable en jeringa precargada

¿Cómo debe usarse el autoinyector **Anapen®**?

Ante el primer síntoma de reacción alérgica, inyéctese la adrenalina en la cara externa del muslo. Puede realizarlo atravesando la ropa.



El autoinyector Anapen se activa pulsando un botón. Previamente, el paciente debe seguir los siguientes pasos para usar Anapen:



1 Retire el protector de aguja negro tirando fuerte en la dirección de la flecha. Esto también retira una funda de seguridad de la aguja gris.



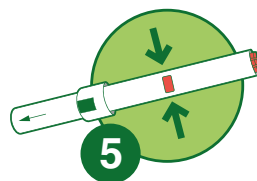
2 Retire la tapa gris de seguridad del botón inyector rojo tirando tal como indica la flecha.



3 Apoye el extremo abierto (extremo de la aguja) de Anapen contra la parte externa del muslo. Si es necesario, se puede utilizar Anapen a través de ropa ligera, como vaqueros, algodón o poliéster.

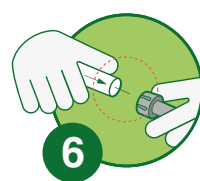


4 Presione el botón inyector rojo hasta que se oiga un clic. Mantenga el Autoinyector Anapen contra el muslo durante 10 segundos. Retire Anapen lentamente del muslo. Masajee ligeramente la zona de inyección.



El indicador de inyección se habrá vuelto de color rojo.

Esto demuestra que la inyección ha sido completada. Si no está de color rojo, debe repetir la inyección con un nuevo Anapen.



6 Después de la inyección, la aguja queda al descubierto. Para cubrirla, de la vuelta al protector de la aguja negro y con el extremo ancho presione la aguja en el extremo abierto (extremo de la aguja) del Autoinyector Anapen (como indica la flecha).

Una vez que ha utilizado el autoinyector de adrenalina:

- ✓ Solicite asistencia médica inmediata: **llame por teléfono al 112** o a una ambulancia y diga la palabra **“anafilaxia”**.
- ✓ Hasta que llegue la ambulancia, manténgase tumbado con las piernas en alto, o sentado si tiene dificultad para respirar.

- ✓ Siempre que sea posible, permanezca acompañado mientras espera a la ambulancia.
- ✓ En caso de pérdida de conocimiento, el paciente debe ser colocado en “posición de recuperación”.
- ✓ Si no se encuentra bien tras la primera inyección, utilice el segundo autoinyector a los 5 o 15 minutos del primero.