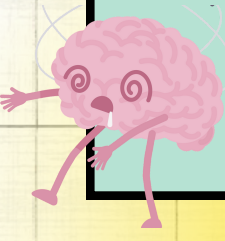




# RCP BÁSICA EN EL LACTANTE



¿ESTÁ CONSCIENTE?

SI

OBSERVAR

NO

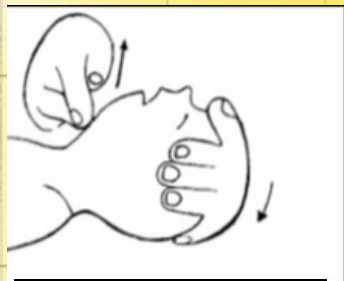


PEDIR AYUDA  
GRITAR SOCORRO

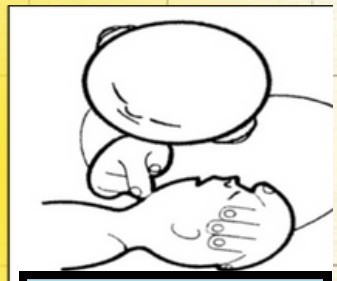
SI HAY OTRO REANIMADOR  
LLAMARÁ AL 112 Y COJERÁ UN DEA  
SI ESTÁ DISPONIBLE



ABRIR LA VÍA AÉREA  
¿RESPIRA?



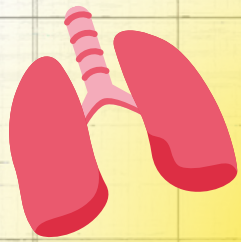
MANIOBRA  
FRENTE-MENTÓN



VER-OIR-SENTIR

SI

POSICIÓN SE SEGURIDAD



NO

5 INSUFLACIONES  
BOCA-BOCA/NARIZ

TRAS LAS INSUFLACIONES  
SI HAY UN SOLO REANIMADOR LLAMAR  
AL 112 CON MÓVIL EN  
ALTAVOZ



¿TIENE  
SIGNOS VITALES?

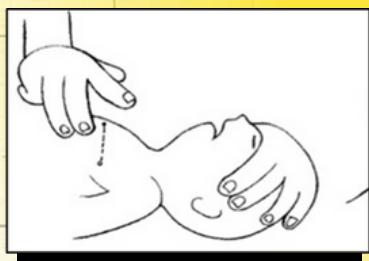
SI

SEGUIR VENTILANDO A 20  
RESPIRACIONES POR MINUTO  
HASTA QUE RESPIRE BIEN

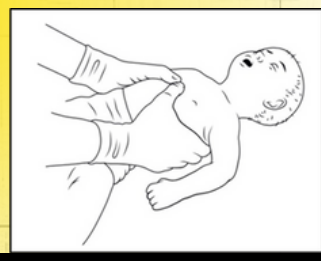
NO

MASAJE CARDIACO  
30:2

TRAS 1 MINUTO DE  
REANIMACIÓN AVISAR AL 112  
SI NO SE PUDO HACER ANTES



MASAJE CON DEDO  
MEDIO Y ANULAR



MASAJE CON DOS  
PULGARES

SE SIGUE REANIMANDO HASTA  
QUE LLEGUEN LOS SERVICIOS  
SANITARIOS