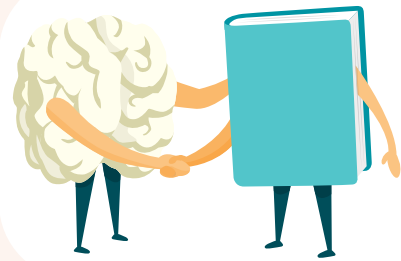


NEUROPLASTICIDAD



Capacidad innata de las neuronas para cambiar sus conexiones y su función en respuesta a una nueva información.

IMPORTANCIA

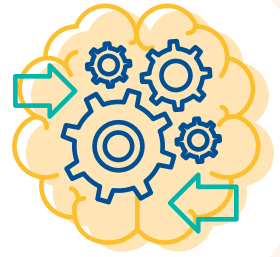


CLAVE PARA EL APRENDIZAJE

Aprender algo nuevo cambia las conexiones neuronales y se forman nuevas vías esenciales para el desarrollo por ejemplo de una memoria más sólida, mayor atención y mejores habilidades para resolver problemas.

ES LA BASE DEL COMPORTAMIENTO

Reforzar los aprendizajes repitiendo el estímulo crea la estructura del comportamiento habitual del niño.



¿QUÉ FACTORES AFECTAN A LA NEUROPLASTICIDAD?



La Edad



El Ambiente rico en estímulos.



Los Estilos de Crianza



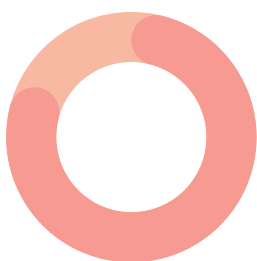
La Alimentación



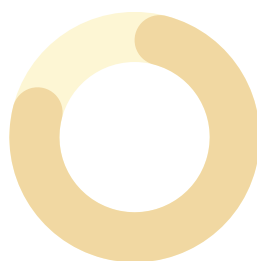
¿CÓMO USAR LA NEUROPLASTICIDAD?



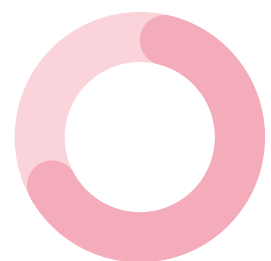
REPETICION DE LAS TAREAS



APRENDIZAJE MULTISENSORIAL



EJECICIO FÍSICO



DESAFÍOS COGNITIVOS