

RECOMENDACIONES GENERALES PARA LA VUELTA AL COLEGIO

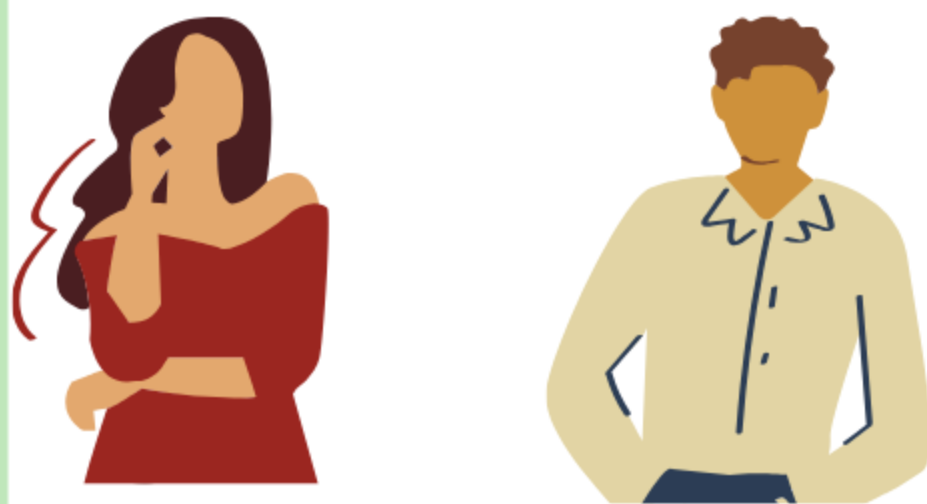


www.amece.es

#alcoleccionenfermera

Plan estratégico de enfermería escolar para la prevención COVID-19 en los centros educativos. 29 Mayo 2020

**DISTANCIA
INTERPERSONAL
2 METROS**



**REUNIONES DE
MENOS DE
10 PERSONAS**



**SALUDAR
SIN CONTACTO FÍSICO**



**NO COMPARTIR
MATERIAL**



**LAVADO FRECUENTE
DE MANOS**



**CUBRIRSE AL TOSER
CON EL CODO**



**DESECHAR PAÑUELOS
EN CUBOS
CON PEDAL Y TAPA**



**EVITAR TOCARSE
LA CARA**



**USAR
MASCARILLA**



**COLABORAR CON EL
PERSONAL DE
LIMPIEZA**



**COMUNICAR
SÍNTOMAS A LA
ENFERMERA**



**DESINFECTAR
LA SUELA DE LOS
ZAPATOS
(alfombra desinfectante)**

