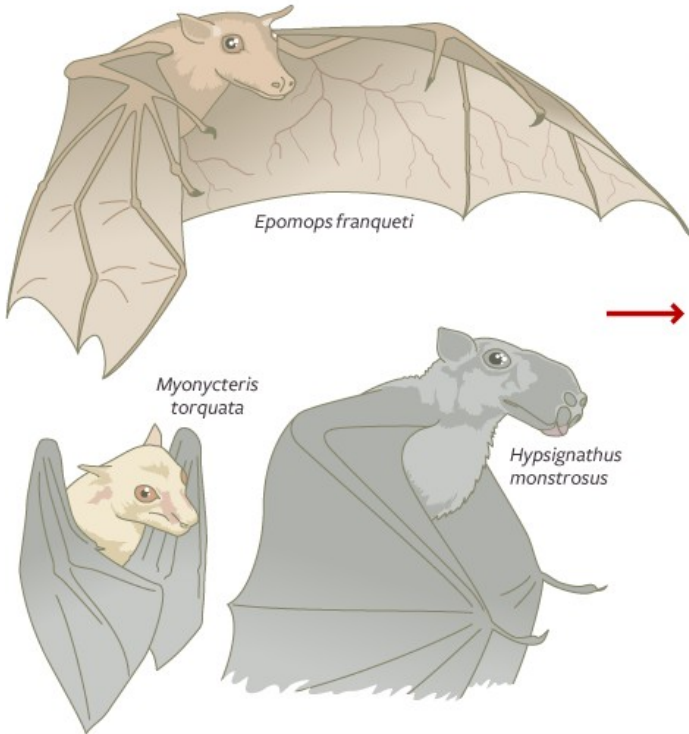


1 Origen de la enfermedad

Posiblemente el huésped natural del virus sean **murciélagos frugívoros** de la familia Pteropodidae.



2 Brotes en animales

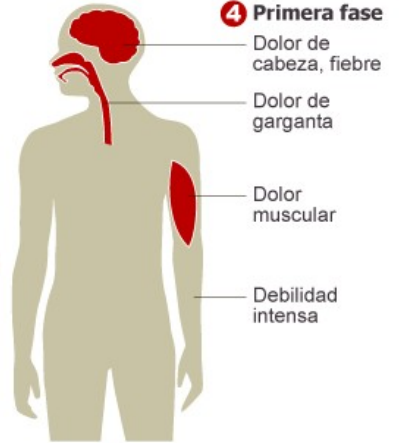
Los murciélagos pasan la enfermedad de forma accidental a **otros animales salvajes**. Los brotes en animales salvajes suelen preceder a brotes en humanos.



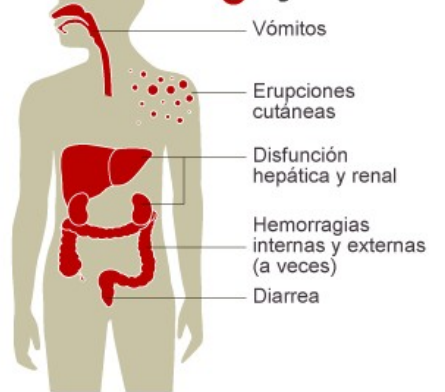
3 Contagio a humanos

El virus pasa a humanos por el **contacto** con órganos, sangre o fluidos de animales cazados o encontrados muertos. La **incubación** es de 2 a 21 días.

4 Primera fase



5 Segunda fase



Mortalidad del brote actual

54%

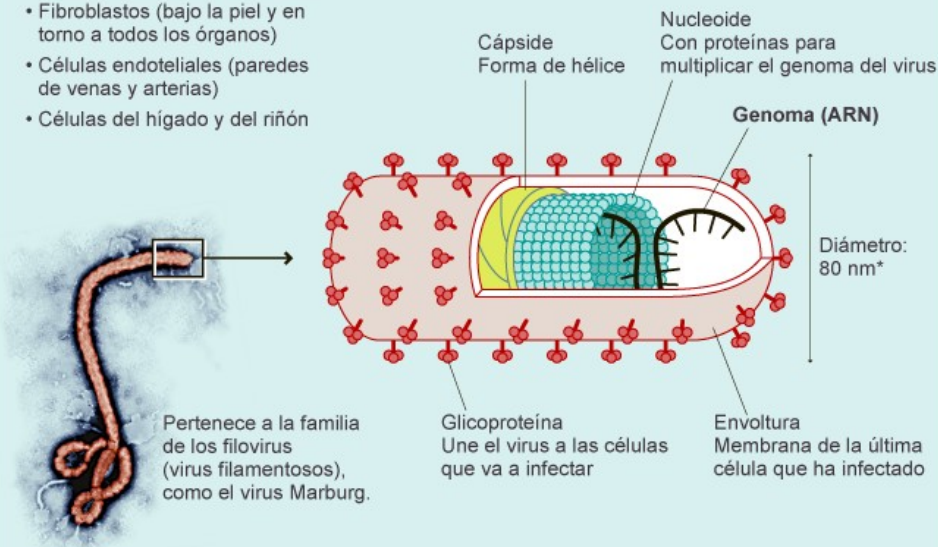
6 Epidemia

La enfermedad se contagia entre humanos **por contacto directo** con órganos, secreciones, sangre... el virus entra a través de mucosas o pequeñas heridas en la piel.

El virus

El virus, para reproducirse, debe infectar una célula animal, habitualmente:

- Células del sistema inmunitario
- Fibroblastos (bajo la piel y en torno a todos los órganos)
- Células endoteliales (paredes de venas y arterias)
- Células del hígado y del riñón



*Nanómetro: millonésima parte de un milímetro