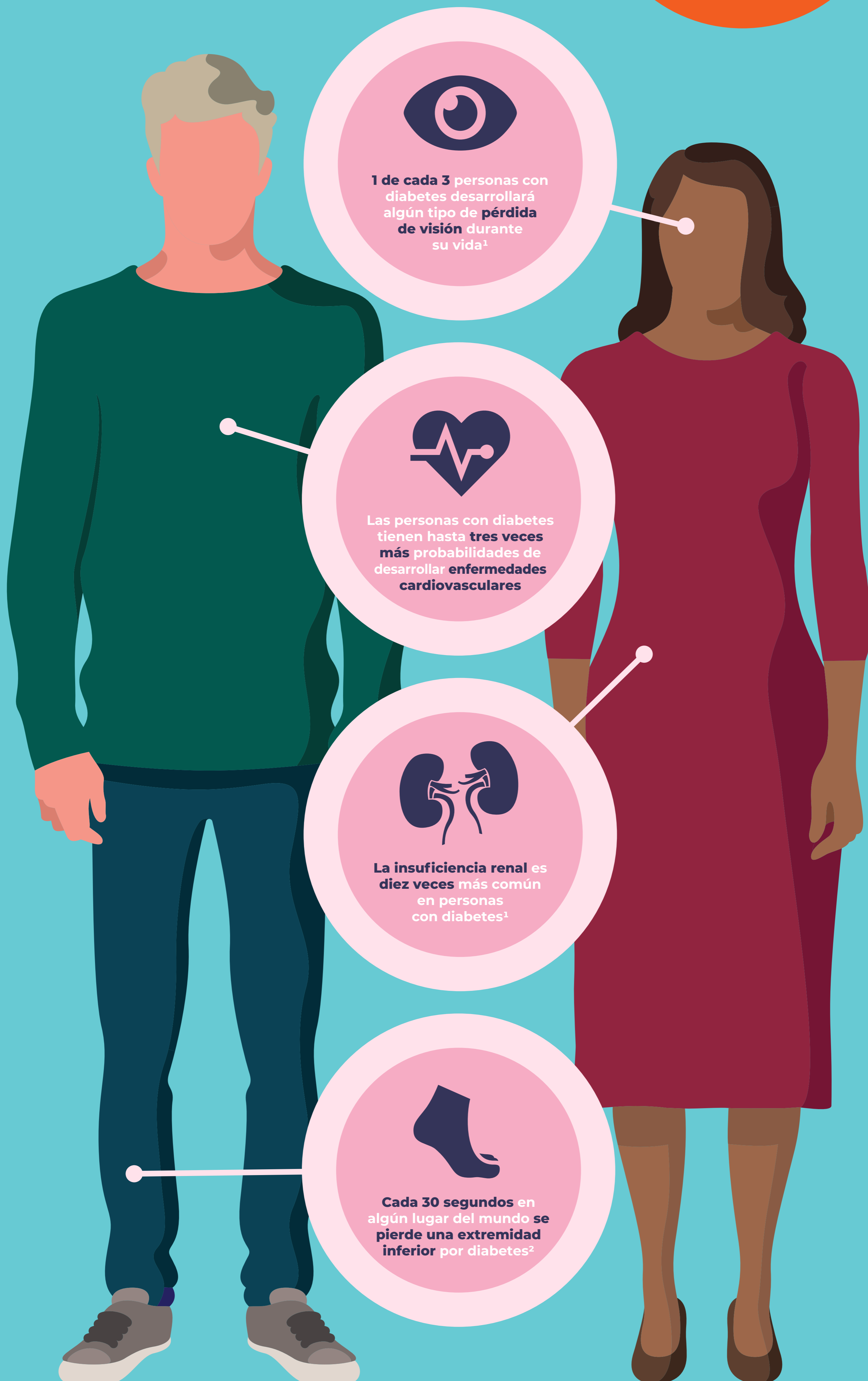


# HAY MÁS DE 425 MILLONES DE PERSONAS CON DIABETES EN TODO EL MUNDO

La diabetes concierne a cada familia. Es una de las principales causas de ceguera, amputación, enfermedad del corazón, insuficiencia renal y muerte prematura.

cada **8** segundos alguien muere por diabetes



La diabetes es algo serio pero se puede hacer mucho para reducir su impacto.

La mayoría de la diabetes tipo 2 es prevenible y las complicaciones se pueden evitar con un buen control y cuidado.

Aprende cómo en [www.worlddiabetesday.org/manage](http://www.worlddiabetesday.org/manage)  
#WorldDiabetesDay



<sup>1</sup> IDF Diabetes Atlas 8th Edition 2017, [www.diabetesatlas.org](http://www.diabetesatlas.org)  
<sup>2</sup> [care.diabetesjournals.org/content/38/10/1852](http://care.diabetesjournals.org/content/38/10/1852)