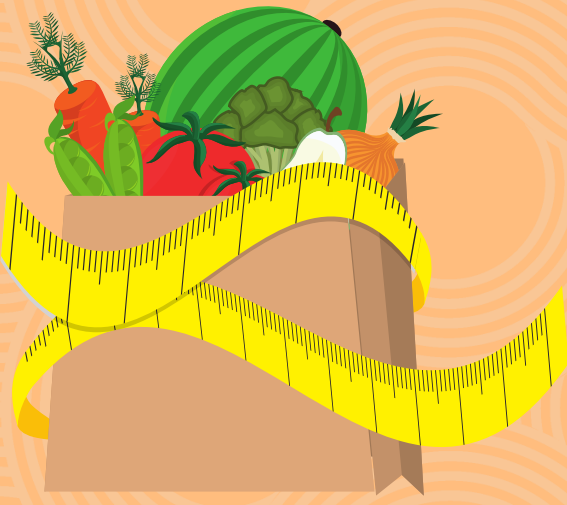


# GIARDIASIS Y DIARREA POR GIARDIA

## ¿ Qué es la giardiasis?

- Es una infección producida por un parásito llamado **Giardia**.
- Vive en el intestino humano y de algunos animales.
- Es expulsado a través de las heces y puede contaminar el agua y los alimentos.



## ¿ Cómo se transmite?

El mecanismo de transmisión es **fecal-oral**, a través de la ingestión de las aguas o alimentos contaminados



## ¿ Qué síntomas provoca ?

- Diarrea: aguda o prolongada
- Dolor abdominal
- Náuseas, vómitos
- Malabsorción, pérdida de peso

## ¿ A quien puede afectar?

Aunque puede afectar a cualquier persona, los que con más frecuencia la sufren son los niños pequeños.

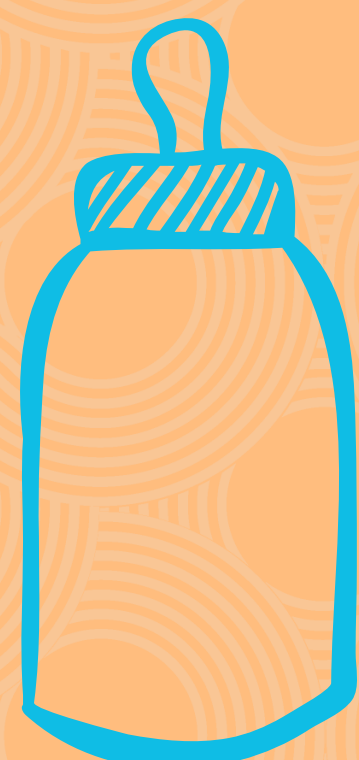


Es más frecuente en guarderías.

## ¿ Qué puedo hacer para evitar esta infección?

**Lavado de manos**

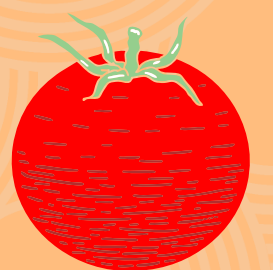
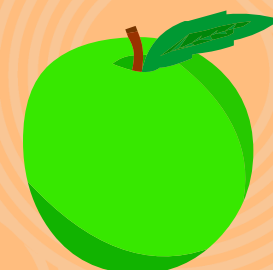
Si no sabes si el agua ha sido adecuadamente tratada:



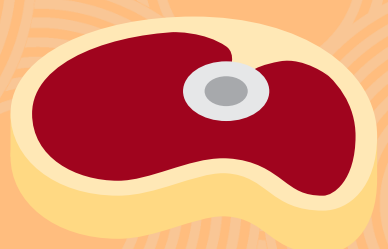
**1. Bebe agua embotellada**



**2. No te bañes**



**3. Pela las frutas y verduras**



**4. No comas alimentos crudos o poco cocinados**