

Uso seguro del portabebé

www.formacionporteo.com



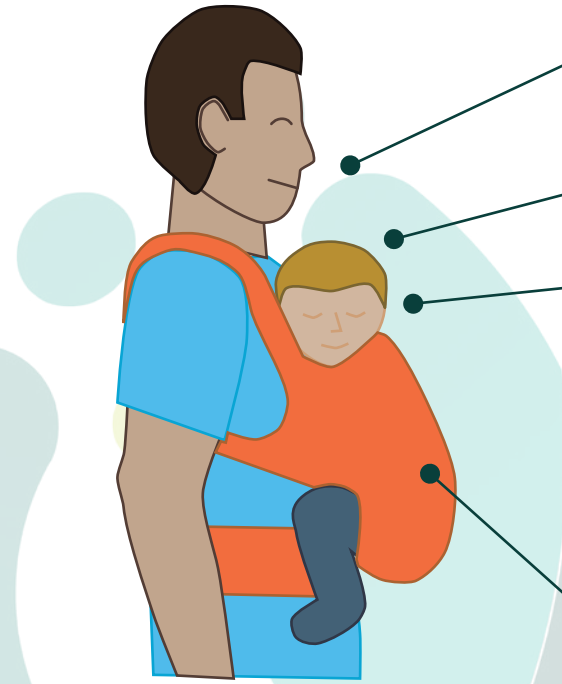
Coordinado
por la pediatra
M. Salmerón

Mantenimiento adecuado de temperatura (el bebé no suda ni se queda frío)

Desplazamiento del centro de gravedad. Precaución en desniveles y escaleras para evitar caídas.

Evitar actividades peligrosas mientras se portea.

Portear preferiblemente en posición vertical



Contacto visual permanente: el bebé nunca debe "perdersé" en el interior del dispositivo **1**

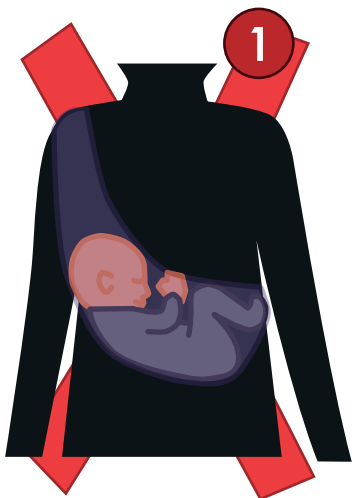
Cabeza del bebé a la altura de los besos

Vías respiratorias libres:
✓ Mejilla del bebé apoyada en el pecho del porteador.

✓ La cabeza del bebé nunca debe estar flexionada **2**

✓ La vía aérea nunca debe quedar cubierta por el dispositivo o abrigo **3**

Tensión del dispositivo adecuada



No fumar



No ingerir bebidas
alcohólicas



No usar medicamentos
que puedan alterar el
nivel de conciencia

Es recomendable usar *dispositivos ergonómicos*. Si su dispositivo no es ergonómico las normas de seguridad son las mismas.